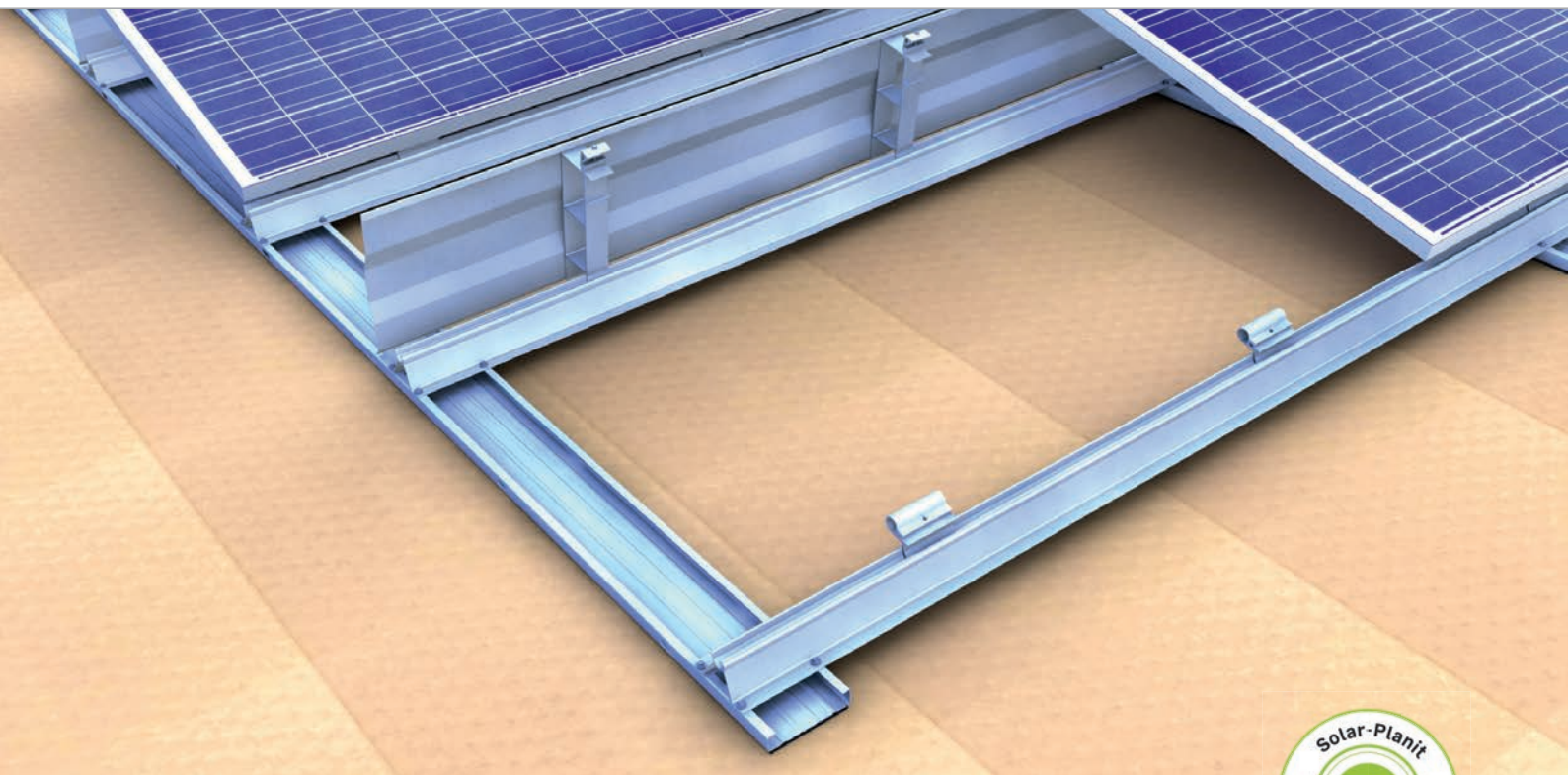
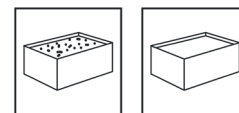


## Toit plat | Système Sud I

Système I fermé pour toit plat



### Notre solution flexible pour l'orientation sud

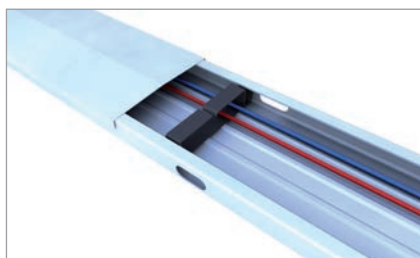
- orientation optimale des panneaux vers le sud
- angle optimal des panneaux de 13° pour une bonne efficacité et une fonction auto-nettoyante
- flexibilité élevée grâce à un écart entre les rangées pouvant être choisi de manière individuelle
- possibilité d'avoir des champs de panneaux d'un seul tenant jusqu'à 34 m de long

### Variantes de produits

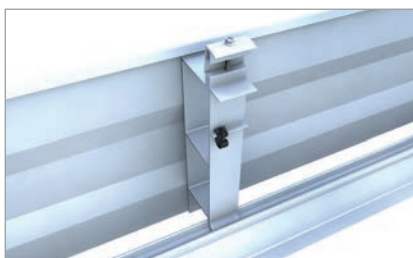
- rail de base disponible en différentes exécutions : non collé, avec couche de séparation ou équipé de tampons en PE
- rail pour toits gravillonnés 230-90 pour un lestage en toute facilité à l'aide des graviers présents
- pare-vents pour panneaux à 72 cellules (jusqu'à 2,18 m de long)

## Avantages

- aérodynamisme testé en soufflerie
- rails de base larges et continus pour un transfert de charge optimal et une faible pression de surface
- stabilité et flexibilité avec montage de rails croisés et serrage du panneau au niveau du point optimal
- adapté aux panneaux larges



Rail de base avec couvercle et porte-câble



Support du panneau et pare-vent I fermé



Kit d'attache de panneau avant dans le profilé de base

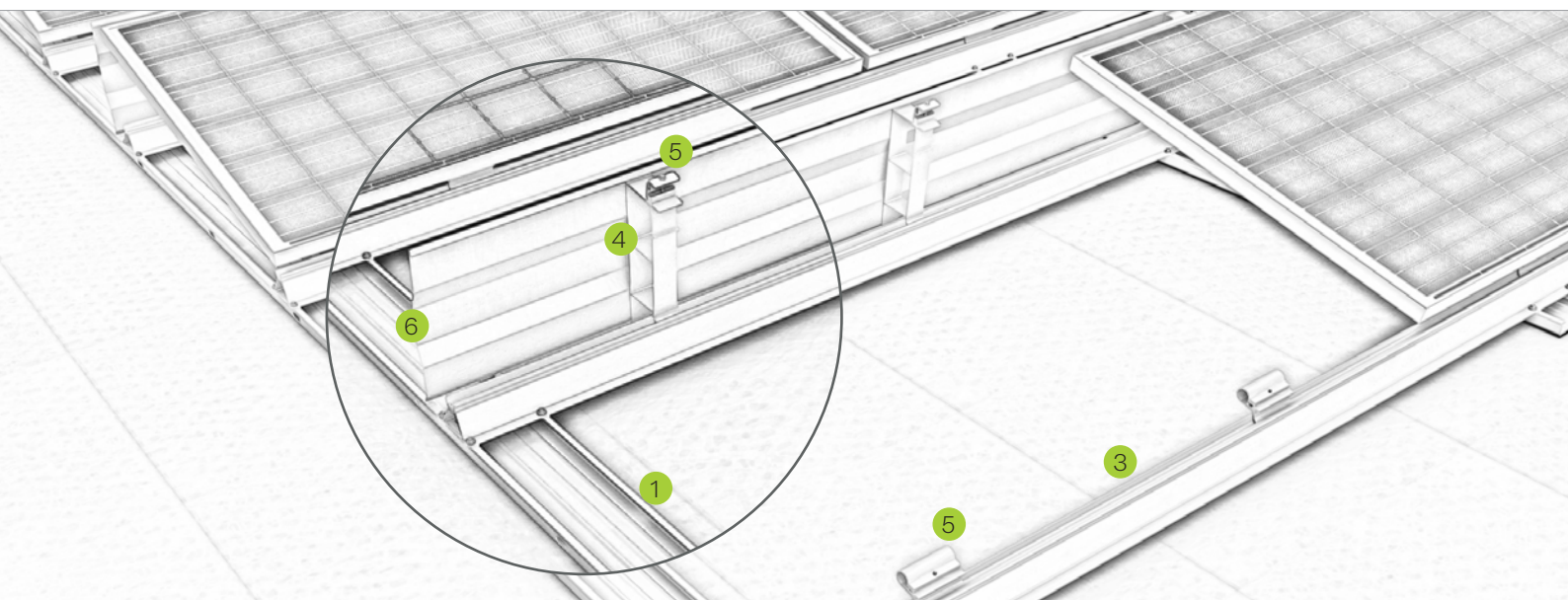
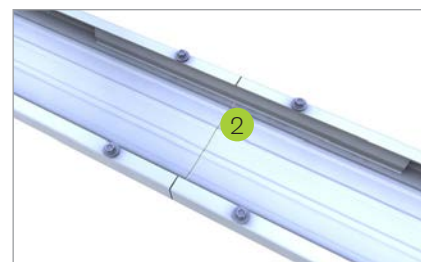


Fig. Description

- 1
**Rail de base**
  - large espace pour le lest, bacs pour lestage disponibles en option
  - utilisation possible en tant que passage de câbles avec le couvercle optionnel
- 2
**Raccords de rails et attaches libres**
  - raccord pour champs de panneaux jusqu'à 17 m
  - attache libre pour le raccordement de deux champs de panneaux de 17 m
- 3
**Pied de base**
  - inclinaison des panneaux et transfert de charge par la même pièce
  - support des fixations de panneau avant
- 4
**Support panneau**
  - pour la pose et la fixation du rail en C
  - pour la fixation sur le rail pour toit gravillonnés
- 5
**Fixation panneau**
  - entièrement préconfectionné
  - fixation via les trous déjà présents sur le module
- 6
**Ballastumlagerung durch Windleitblech**
  - pour jonction croisée et transfert de charge
  - aérodynamique et facile à monter



Allongement du rail de base



toit plat sud I sur toiture gravier

Vidéo



novotegra GmbH  
 Eisenbahnstraße 150 | 72072 Tübingen | Deutschland  
 Tel. +49 7071 98987-0, info@novotegra.com  
 www.novotegra.com

Sous réserve d'erreurs et de modifications.  
 Statut: Juillet 2021 / TP